

ЛокоТех//

ЖЕЛДОРРЕММАШ

ИНН 7715729877
КПП 366243001
ОГРН 5087746570830

Воронежский тепловозремонтный завод –
филиал открытого акционерного общества
«Желдорремаш»

394026, г. Воронеж, ул. Свердлова, 5
+7 (473)200-82-13
e-mail: vtrz@ao-zdrm.ru

Исполнительному директору по
производственно-техническому
обеспечению
ООО «Локомотивные технологии»
Худорожко В.А.

01.12.2015 № 4809/0-10
На № 28ЛТ/4527 от 16.11.15г

О допуске на завод представителей
ООО «Инво Текс»


Сообщаю Вам, что 23.11.2015г на территории Воронежского ТРЗ – филиала
ОАО «Желдорремаш», согласно Вашего письма от 16.11.15г № 28ЛТ/4527,
была организована презентация расходных материалов и оборудования для нераз-
рушающего контроля ООО «Инво Текс» г. Санкт-Петербург.

Отчет и экспертное мнение специалистов по неразрушающему контролю
Воронежского ТРЗ – филиала ОАО «Желдорремаш» прилагается.

Приложение: отчет о презентации на 3 л.

Директор завода


А.К. Минин

Исп.: Грачева И.А. 
Тел./факс: +7 (473) 200-82-36
E-mail: GrachevaIA@lokotech.ru


Худорожко В.А.

Отчет о презентации «ООО Инво Текс» г. Санкт-Петербург

Специалистами ООО «Инво Текс» были представлены расходные материалы для магнитопорошкового, капиллярного цветного и ультразвукового контроля:

1. Концентрат магнитной суспензии КСЧ-4 (черный)
2. Концентрат магнитной суспензии КСФ-12 (флуоресцентный)
3. Гель для ультразвукового контроля и толщинометрии «С» - стандартный
4. Гель для ультразвукового контроля и толщинометрии «N» - низкотемпературный
5. Комплект для капиллярной дефектоскопии: очиститель ОС-41, проявитель ПС-43, пенетрант ПС-42
6. Очиститель ОС-11 для магнитопорошковой дефектоскопии
7. Краска фоновая ФК-2 для магнитопорошковой дефектоскопии
8. Суспензия флуоресцентная СФ-12 для магнитопорошковой дефектоскопии
9. Суспензия черная СЧ-4 для магнитопорошковой дефектоскопии.



1. Концентрат магнитной суспензии КСЧ-4 (черный)

Порошок черного цвета, концентрация расхода – 10 г/л, время разведения – 1 мин. Размер частиц: 2-4 мкм. Имеет добавки: ингибитор коррозии, антипенные присадки.

Проведена проверка выявляющей способности КСЧ-4 на КО для магнитной дефектоскопии и детали венец зубчатый (забракован по трещинам). Валик магнитного индикатора очень тонкий, четкий. Из-за мелкого размера частиц, пригоден для выявления дефектов только по условному уровню чувствительности А (ГОСТ 21105-87). Регламентируемый уровень чувствительности для деталей локомотивов (в основном) – уровень Б. Для идентификации дефектов по уровню Б данный концентрат магнитной суспензии (КМС) не является пригодным из-за низкой визуализации (очень тонкий валик).

Данный КМС возможно использовать в условиях производства только для деталей, которым рекомендован только уровень чувствительности А.

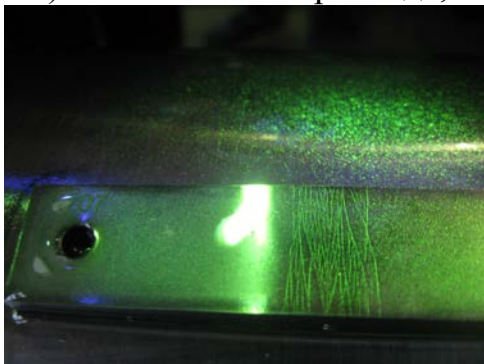
2. Концентрат магнитной суспензии КСФ-12 (флуоресцентный)

Порошок серо-зеленого цвета, концентрация расхода – 10 г/л, время разведения – 1 мин. Размер частиц: 12 мкм. Имеет добавки: ингибитор коррозии, антипенные присадки. Для работы с КМС необходимо использование ультрафиолетового облучателя или УФ фонаря.

Проведена проверка выявляющей способности КСФ-12 на КО для магнитной дефектоскопии и детали венец зубчатый (забракован по трещинам). Валик магнитного индикатора яркий, четкий, высокой визуализации.

Пригоден для использования для деталей как с темной, так и со светлой поверхностью. Удобен для выявления дефектов на торцевых частях деталей, труднодоступных для осмотра.

Данный КМС возможно использовать в условиях производства для всех типов деталей, по всем уровням чувствительности и с любой поверхностью (в пределах нормативной шероховатости). Экономичен в расходе, очень информативен.



1. Гели для ультразвукового контроля и толщинометрии «С» - стандартный и «N» - низкотемпературный.

Гели I-Скан имеют два температурных диапазона: «стандартный $-5...+90^{\circ}$ » и «низкотемпературный $-30...+100^{\circ}$ ». Представлены в удобных к применению тубах. Нетоксичные, безопасные, водосмываемые, не разрушают изоляцию преобразователей и кабелей, обеспечивают чистоту рабочего места, экономичный расход.

Очень удобны при ультразвуковой толщинометрии, т.к. обеспечивают точечное нанесение. Удобны при контроле вертикальных поверхностей – гель не стекает с поверхностей.

2. Комплект для капиллярной дефектоскопии: очиститель ОС-41, проявитель ПС-43, пенетрант ПС-42

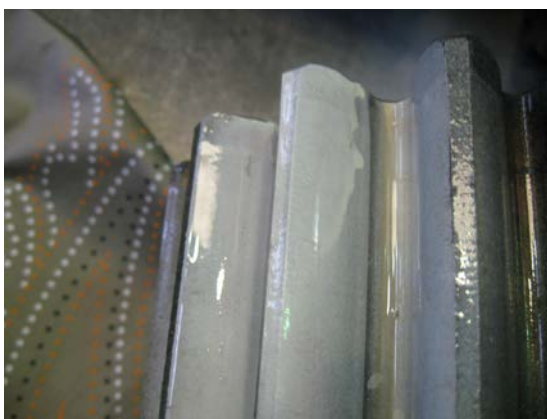
Набор R-Тест, состоящий из очистителя, проявителя и пенетранта опробован на КО для капиллярной дефектоскопии – работает по 2 классу чувствительности, применим к локомотиворемонтной отрасли, не токсичен, аэрозольная форма удобна в использовании (нет необходимости в кистях, губках и бутылках, удобно перемешивание пенетранта и проявителя, точечное нанесение).



1. Краска фоновая ФК-2 для магнитопорошковой дефектоскопии

Суспензия черная СЧ-4 для магнитопорошковой дефектоскопии.

Краска фоновая белого цвета ФК-2 (в аэрозоле) опробована с черной суспензией на масляной основе СЧ-4 (в аэрозоле) на забракованной ведущей шестерне ТЭД. Дефекты типа трещины выявлены. Комплект удобен в использовании для деталей с темными поверхностями. Аэрозольная форма позволяет проводить контроль в труднодоступных местах.



2. Очиститель ОС-11 для магнитопорошковой дефектоскопии

Универсальный очиститель поверхностей деталей до и после проведения магнитопорошкового неразрушающего контроля от суспензий и пенетрантов.

Согласно нормативной документации – подготовка поверхности к контролю, а так же очистка деталей после неразрушающего контроля в обязанности дефектоскопистов не входят. Удобен для очистки поверхностей деталей после использования краски фоновой белого цвета ФК-2.

В целом – расходные материалы изготавливает отечественный производитель, все удобно в использовании, экономичны, портативны. Будем рады, если продукция ООО «Инво Текс» будет допущена к использованию на ж.д. транспорте, а в частности для ремонта локомотивов.

Начальник ЛНК Воронежского ТРЗ - И.А. Грачева (специалист 2 кв. уровня по МПК, 2 кв. уровня по УЗК), инженер ЛНК – О.В. Шестакова (специалист 3 кв. уровня по МПК, 2 кв. уровня по УЗК), дефектоскопист Е.А. Быханова (специалист 2 кв. уровня по КД, 2 кв. уровня по МПК).